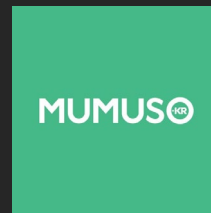




First Element Group



Diseño • Construcción • Gerencia • Mantenimiento



¿Quiénes somos?

Somos una compañía de siguiente generación enfocada en brindar soluciones integrales a nuestros clientes en la industria de bienes raíces, arquitectura, construcción y mantenimiento.

Desde la primera reunión notarás nuestro enfoque único para la gestión y operación de proyectos. Creemos que los proyectos pueden ser eficientes, valiosos y simplemente... *¡Lean!*

Para lograrlo, utilizamos la filosofía Lean Management y una plataforma operativa como la describe el Project Management Institute en todos nuestros servicios.

Adicionalmente, agregamos software y herramientas tecnológicas para alcanzar la excelencia operativa y sostenibilidad.

¿Qué obtienes a cambio? Una experiencia memorable a largo plazo junto con mayor rentabilidad, valor auténtico y una mejor sociedad.

¿Que hacemos?

- Construcción & Ejecución de Proyectos
- Project Management
- Preconstrucción, Análisis de Presupuestos & Costos Paramétricos
- Diseño Arquitectónico & de Instalaciones
- Servicios BIM & Renders 3D
- Consultoría LEAN y PMI
- Servicios de Mantenimiento
- Administración de Inmuebles





First Element Group

Misión

Entender y mantener las necesidades de nuestros clientes como primer elemento del servicio, haciendo de cada Proyecto una experiencia memorable, creando relaciones comerciales de largo plazo.

Visión

Forjar un futuro sorprendente a través del diseño, la construcción y el mantenimiento a todas las escalas y en todos los sectores de la industria de Bienes Raíces.

Valores

- Respeto
- Integridad
- Mejora Continua
- Colaboración
- Mentalidad de Negocio
- Innovación
- Divertirnos en nuestro trabajo
- Ser Sencillo
- Comunicación Bilingüe



Mantenimiento

- **Preventivo-Predictivo.** Efectuando visitas programadas de inspección y mantenimiento, se evalúa el estado físico y correcta operación de los equipos e instalaciones anticipando servicios correctivos. Realizando previamente un levantamiento de los trabajos a realizar.
- **Correctivo.** Consiste en la reparación de un equipo o instalaciones, por desgaste o mal uso. El personal técnico calificado diagnosticará y corregirá la falla.
- **On-Demand.** Se ofrece según la necesidad del cliente.

Especialidades

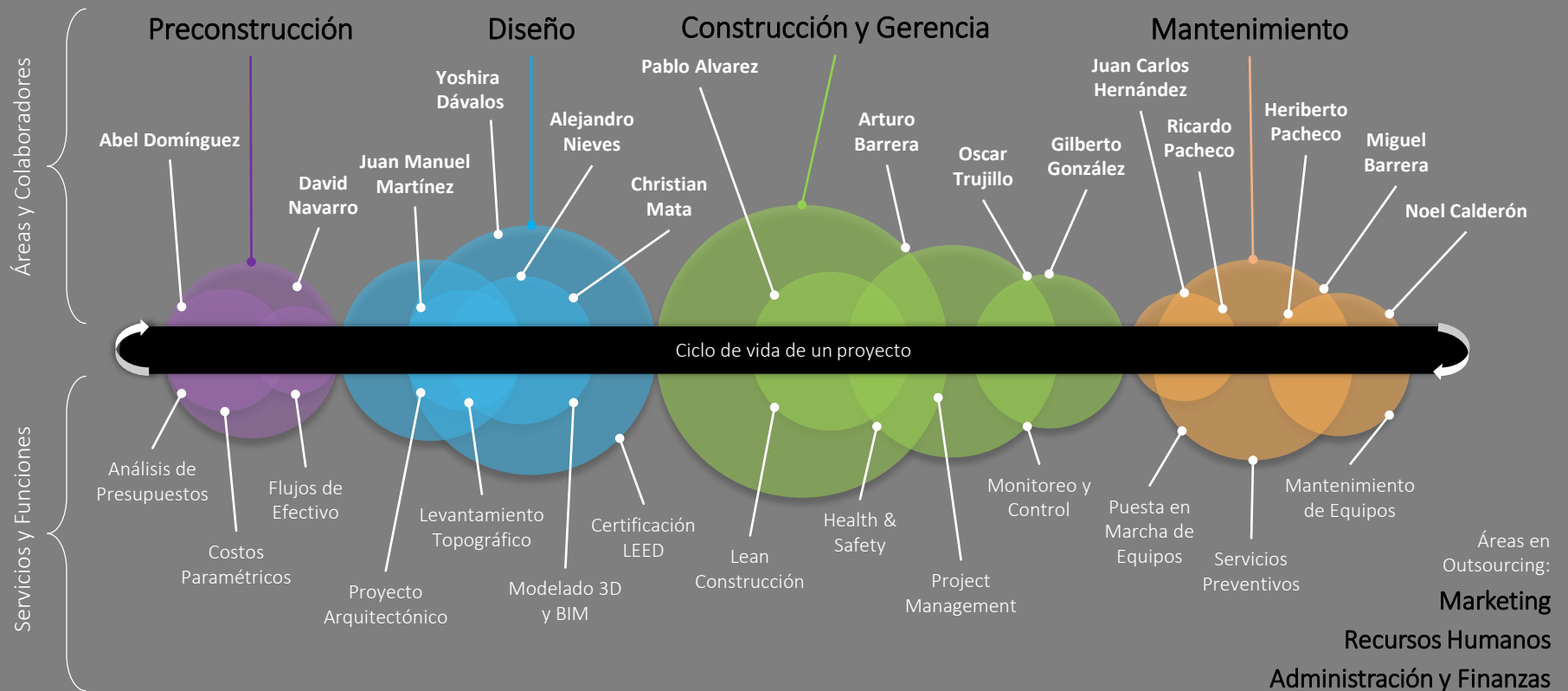
- Instalaciones Eléctrica
- Instalaciones de Aire Acondicionado
- Instalación Hidrosanitaria
- Instalaciones Especiales
- Voz y Datos

CONSERVACION

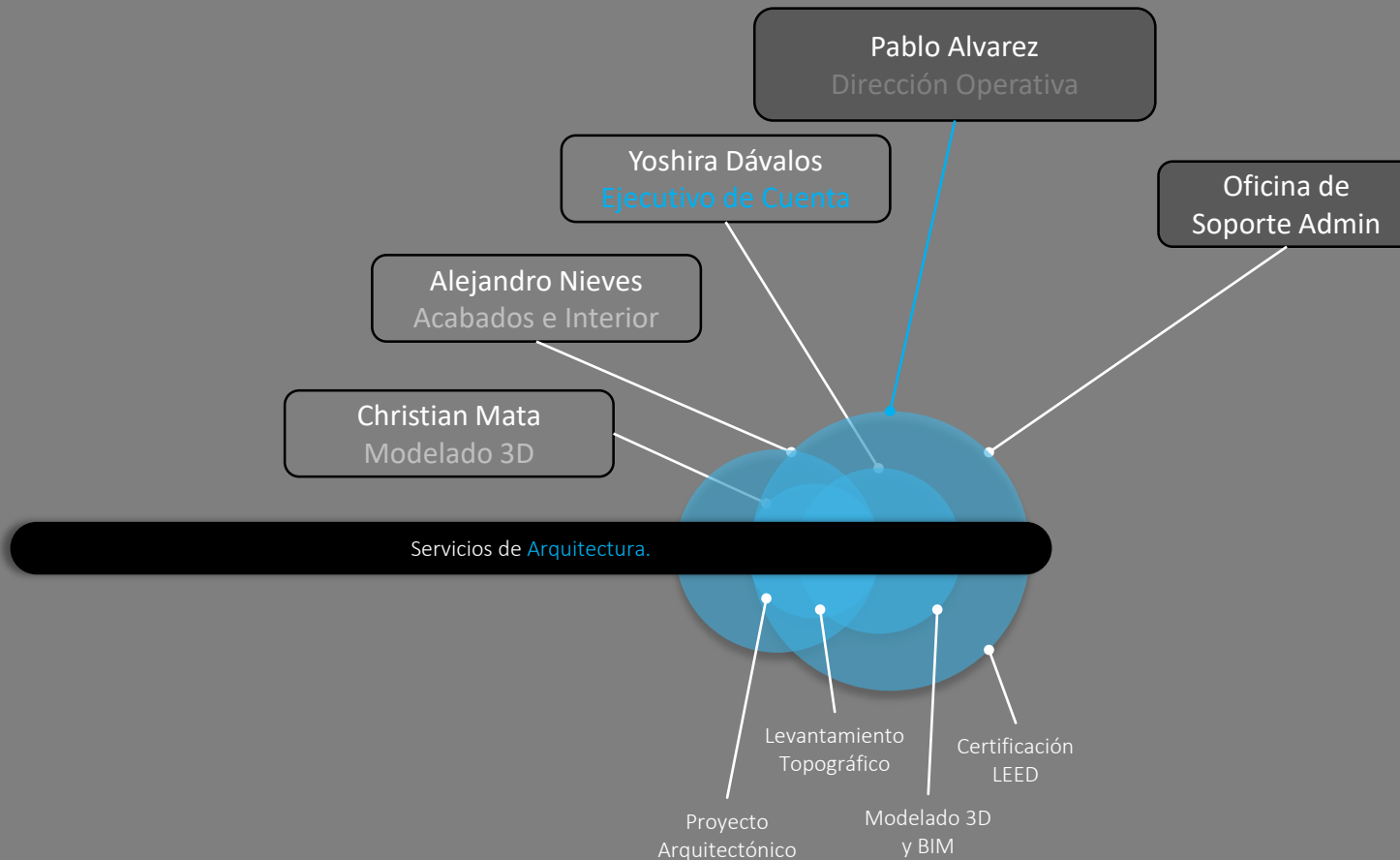
- Reparación de Pisos, Ferrajes y Mobiliario
- Lavado de Alfombras
- Acabados
- Remodelaciones y Adecuaciones
- Fumigación
- Extintores

Estructura Organizacional

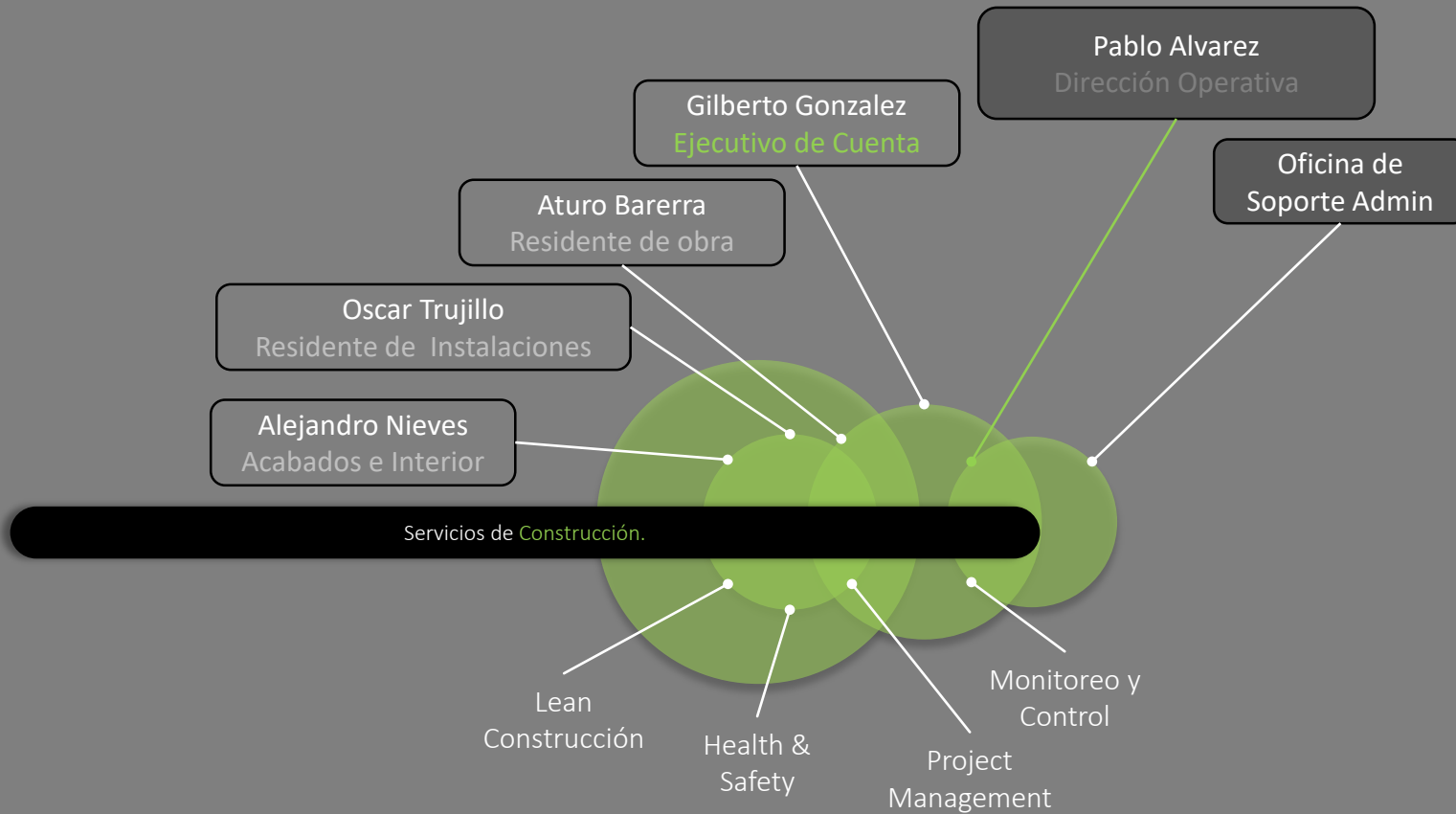
Somos un equipo de diseñadores, constructores, ingenieros y administradores que colaboran en la visión de nuestros clientes para sus proyectos. Creemos que un mejor resultado es el resultado de trabajar mejor juntos:



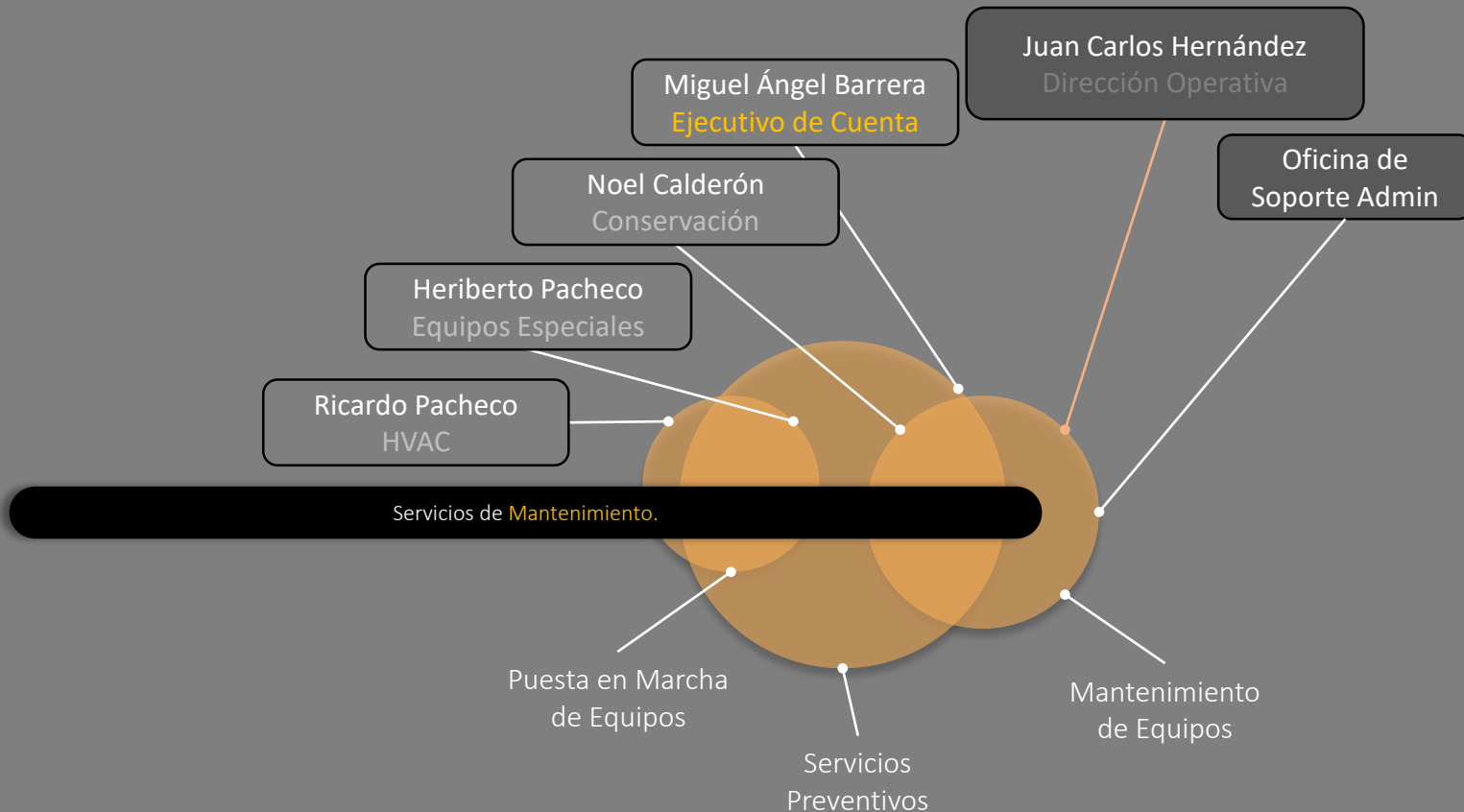
Organigrama de las personas que trabajarán en prestar el servicio de **Arquitectura**.



Organigrama de las personas que trabajarán en prestar el servicio de **Construcción**.

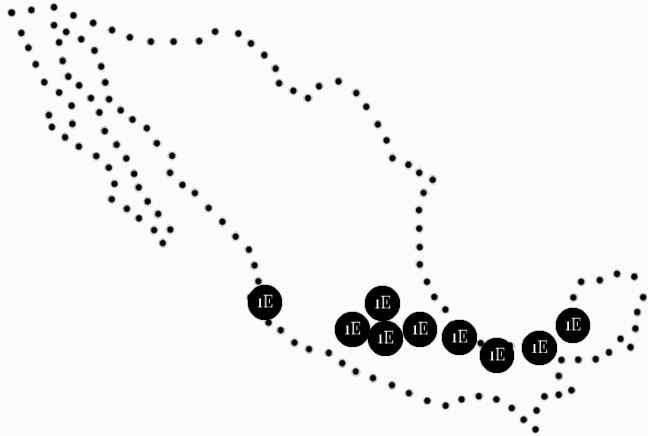


Organigrama de las personas que trabajarán en prestar el servicio de **Mantenimiento.**



Cientes

- Ciudad de México
- Querétaro
- Veracruz
- Estado de México
- Michoacán
- Villahermosa
- Campeche
- Guadalajara
- Puebla



VALADEZ · BUSTAMANTE
CARBAJAL & SÁNCHEZ REVILLA | ABOGADOS



Proyectos 2012 - 2020

13

Proyectos Retail

110,500

Metros Cuadrados

Acora Pedregal
Acora Delta
Latitud La Victoria
Xalapa Neighborhood Center
Cinemex

Liverpool
Centro Comercial RUA

11

Proyectos Corporativos

61,400

Metros Cuadrados

Oficinas corporativas Rimoch
Centro Secundario Citibanamex
Valadez, Bustamante & Carbajal
Corporativo Gabriel Mancera
Eymosa

Glencore
Kumon
Actis
Latitud Polanco

11

Proyectos Residenciales

75,000

Metros Cuadrados

Reserva Escondida
Lomas Altas 247
Salon Usos Multiples RE
Residencial Porchini
Residencial Gabriel Mancera

18

Proyectos
Completados

110,500

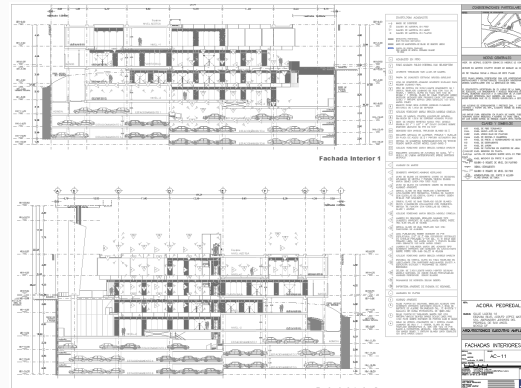
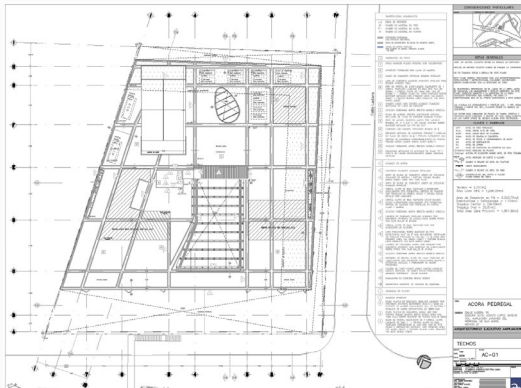
Metros Cuadrados

\$100M USD

Inversión Total

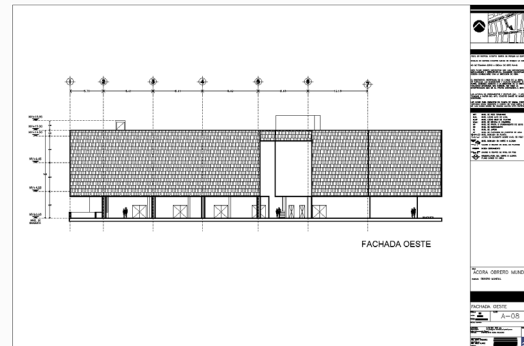
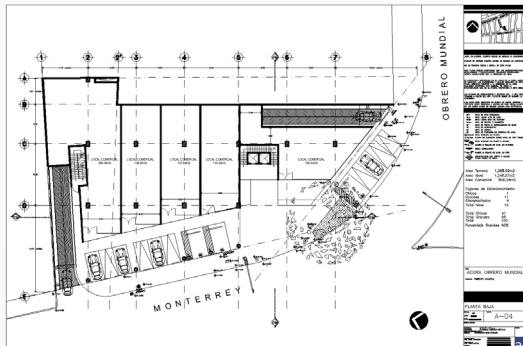
Retail we do **FIRST.**

Retail we do **FIRST**.



Proyecto: Acora Pedregal
Año: 2010 - 2012
Cliente: Grupo Acora
Ubicación: Ciudad de México
Servicio: Diseño & Gerencia de Obra
Área: 9,000m²
Inversión: USD \$10M

Retail we do **FIRST**.



Proyecto: Acora Delta
Año: 2012 - 2014
Cliente: Grupo Acora
Ubicación: Ciudad de México
Servicio: Diseño & Gerencia de Obra
Área: 5,000m²
Inversión: USD \$5M



First Element Group

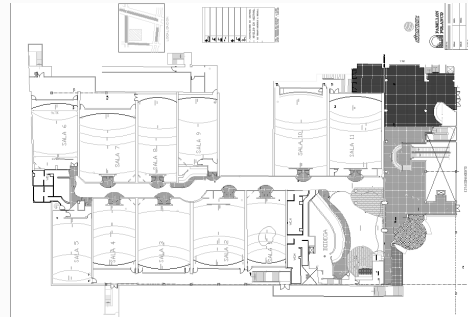
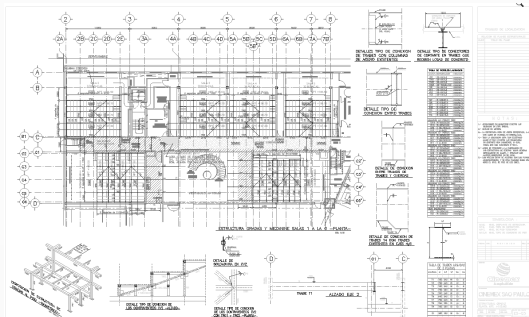
Retail we do **FIRST**.



Proyecto: DSquare2
Año: Actual
Cliente: Boutique Masaryk
Ubicación: CDMX
Servicio: Mantenimiento

Let's work **First** together

Retail we do **FIRST**.



- Proyecto:** Cinemex
- Año:** 2009 - 2013
- Cliente:** Cinemex
- Ubicación:** Park Plaza, Punto Sao Paulo, Morelia, Altabrisa, Palmira, Zona Esmeralda, Ojo de Agua, Tecamac
- Servicio:** Maquila de Proyecto & Gerencia
- Área:** 5,000m2 c/u
- Inversión:** USD \$10M c/u



First Element Group

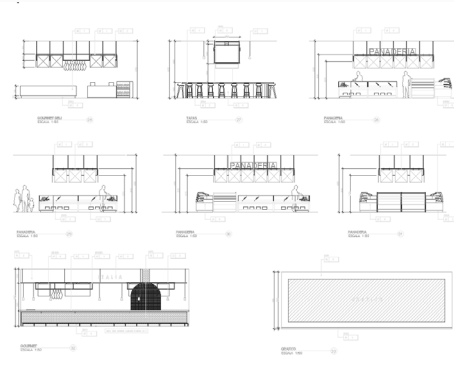
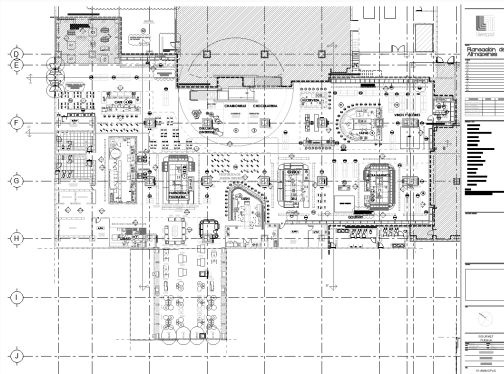
Retail we do **FIRST**.



Proyecto: Puerta la Victoria
Año: 2016 - 2018
Cliente: Abilia
Ubicación: Querétaro, Querétaro
Servicio: Construcción de Albañilerías
Área: 64,000m2
Inversión: USD \$50M

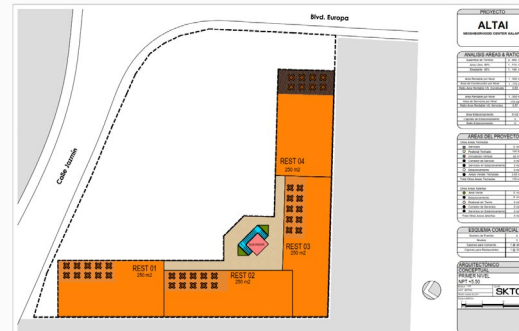
Let's work **First** together

Retail we do **FIRST.**



Proyecto: Experiencia Gourmet
Año: 2011 - 2012
Cliente: Liverpool
Ubicación: Villahermosa, Angelopolis, Veracruz, Polanco, Interlomas
Servicio: Maquila de Proyecto & Gerencia
Área: 1,000m2 c/u
Inversión: USD \$5M c/u

Retail we do **FIRST**.



Proyecto: Altaí
Año: 2019 - 2022
Cliente: Privado
Ubicación: Xalapa, Veracruz
Servicio: Diseño Arquitectónico e Ingenierías
Área: 3,500m²
Inversión: USD \$2M



First Element Group

Retail we do **FIRST**.



Proyecto: Liverpool Perisur
Año: 2013 - 2015
Cliente: Liverpool
Ubicación: Ciudad de México
Servicio: Maquila de Proyecto
Área: 38,000m2 c/u
Inversión: USD \$10M c/u

Let's work **First** together

10

Proyectos
Completados

61,400

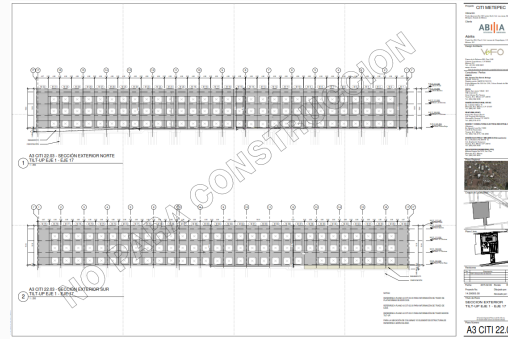
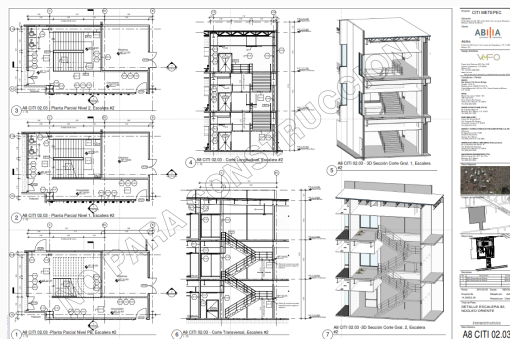
Metros Cuadrados

\$45M USD

Inversión Total

Offices we do **FIRST**.

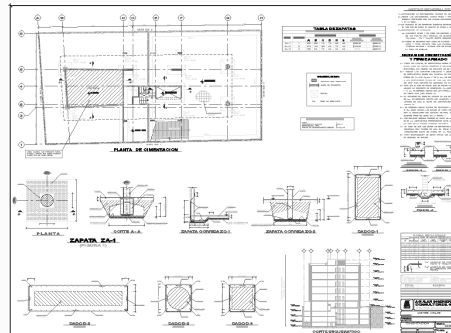
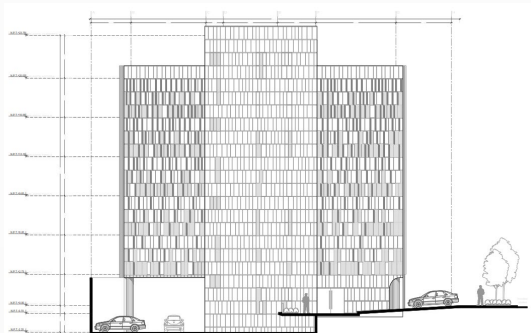
Offices we do **FIRST.**



Proyecto: Banamex Oficinas Secundarias
Año: 2013 - 2017
Cliente: Abilia
Ubicación: Estado de México
Servicio: Gerencia de Obra & Construcción
Área: 35,000m²
Inversión: USD \$30M



Offices we do **FIRST**.

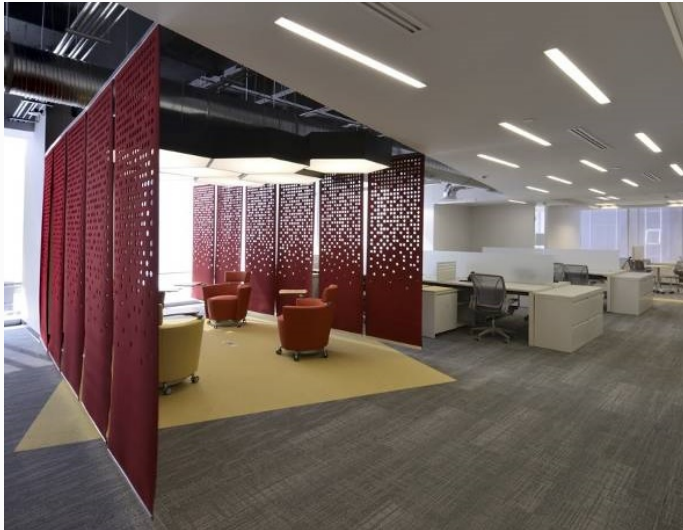


Proyecto: Oficinas Corporativas
Año: 2007 - 2009
Cliente: Rimoch Arquitectos
Ubicación: Ciudad de México
Servicio: Diseño Arquitectónico e Ingenierías
Área: 2,100m²
Inversión: USD \$10M



First Element Group

Offices we do **FIRST**.



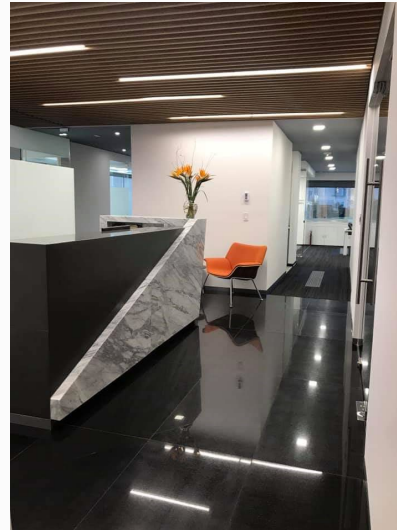
Proyecto: Oficinas Corporativas
Año: 2014
Cliente: Eymosa
Ubicación: Ciudad de México
Servicio: Gerencia de Obra
Área: 1,500m²
Inversión: USD \$1.2M

Let's work **First** together



First Element Group

Offices we do **FIRST**.



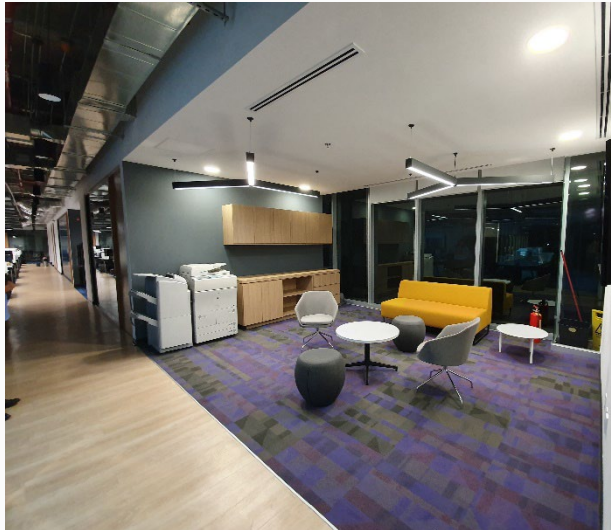
Proyecto: Oficinas Corporativas
Año: 2018
Cliente: Glencore
Ubicación: Ciudad de México
Servicio: Gerencia de Obra
Área: 720m2
Inversión: USD \$0.4M

Let's work **First** together



First Element Group

Offices we do **FIRST**.



Proyecto: Oficinas Corporativas
Año: 2019
Cliente: Kumon
Ubicación: Ciudad de México
Servicio: Gerencia de Obra
Área: 1,200m²
Inversión: USD \$0.8M

Let's work **First** together

Offices we do **FIRST**.

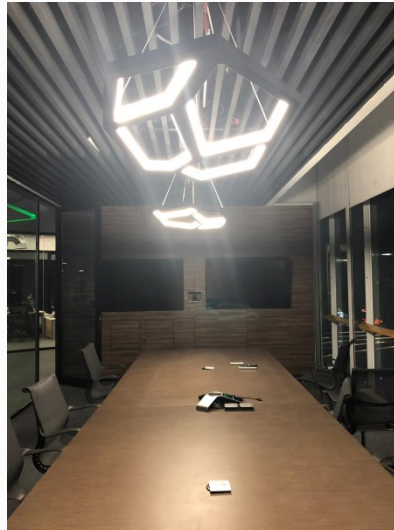
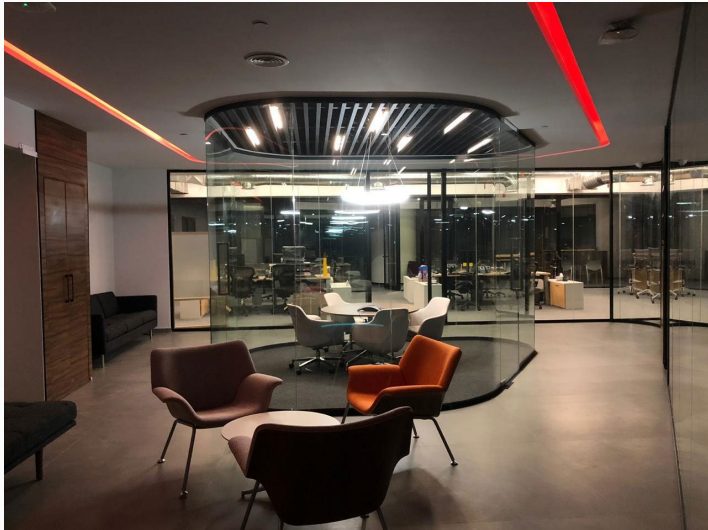


Proyecto: Oficinas Corporativas
Año: 2017 - 2018
Cliente: British Chamber of Commerce
Ubicación: Ciudad de México
Servicio: Diseño & Gerencia de Obra
Área: 600m²
Inversión: USD \$0.5M



First Element Group

Offices we do **FIRST**.



Proyecto: Oficinas Corporativas

Año: 2018 - 2019

Ciente: Actis

Ubicación: Ciudad de México

Servicio: Gerencia

Área: 550m2

Inversión: USD \$0.4M

Let's work **First** together



First Element Group

Offices we do **FIRST**.



Proyecto: Oficinas Corporativas

Año: 2014 - 2015

Ciente: Actis

Ubicación: Ciudad de México

Servicio: Gerencia de Obra

Área: 300m2

Inversión: USD \$0.3M

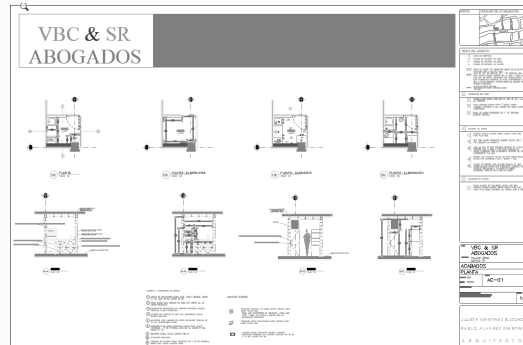
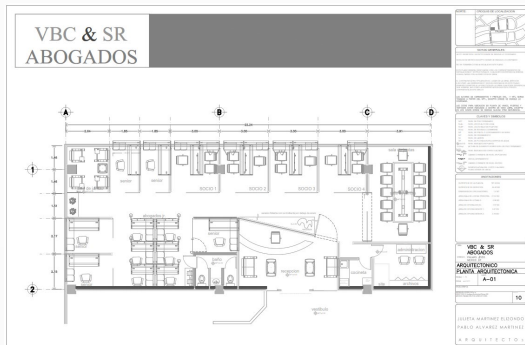
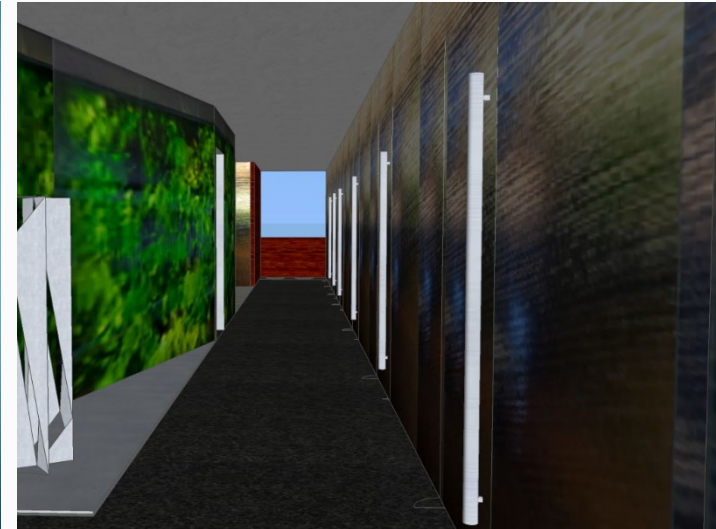
Let's work **First** together

Offices we do **FIRST**.



Proyecto:	Oficinas Corporativas
Año:	2012 - 2013
Cliente:	AgUILAR Ingenieros
Ubicación:	Ciudad de México
Servicio:	Diseño Arquitectónico e Ingenierías
Área:	22,000m ²
Inversión:	USD \$2M

Offices we do **FIRST**.



Proyecto: Oficinas Corporativas
Año: 2019
Cliente: Valadez, Bustamante, Carbajal
Ubicación: Ciudad de México
Servicio: Proyecto Ejecutivo & Gerencia
Área: 500m2
Inversión: USD \$0.5M

2

Proyecto
Completados

216,000

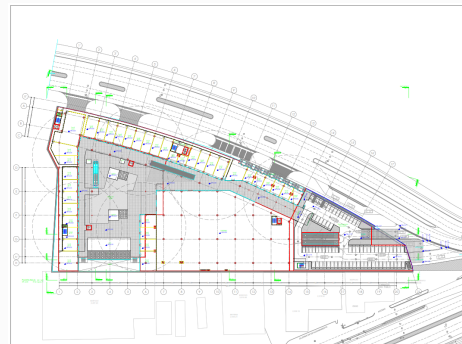
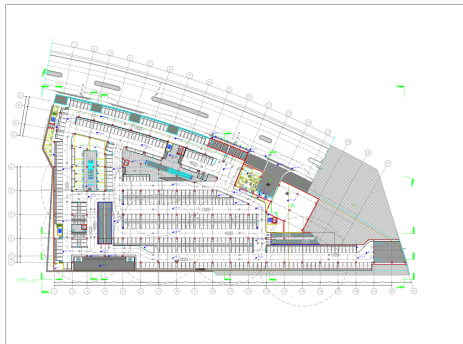
Metros Cuadrados

\$150M USD

Inversión Total

Mixed Use we do **FIRST.**

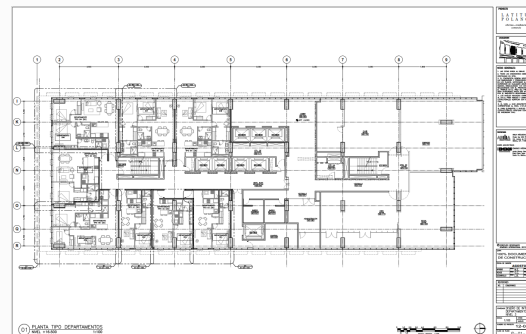
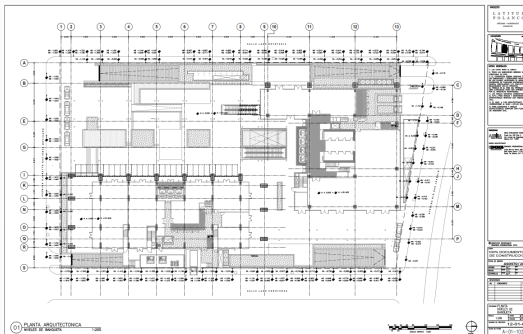
Mixed Use we do **FIRST**.



Proyecto: RUA
Año: 2018 - 2022
Cliente: Buildable Group
Ubicación: Estado de México
Servicio: Gerencia de Obra
Área: 82,000m²
Inversión: USD \$50M



Mixed Use we do **FIRST**.



Proyecto: Latitud Polanco
Año: 2017 - 2018
Cliente: Abilia
Ubicación: Ciudad de México
Servicio: Gerencia de Obra
Área: 134,000m²
Inversión: USD \$75M



15

Proyectos
Completados

75,000

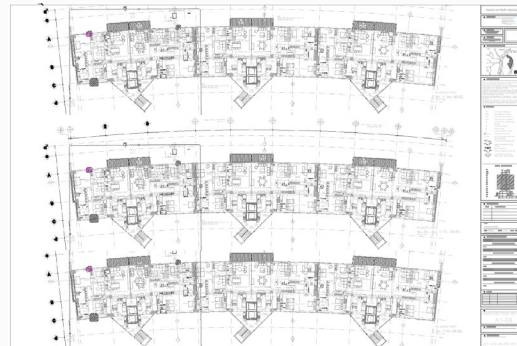
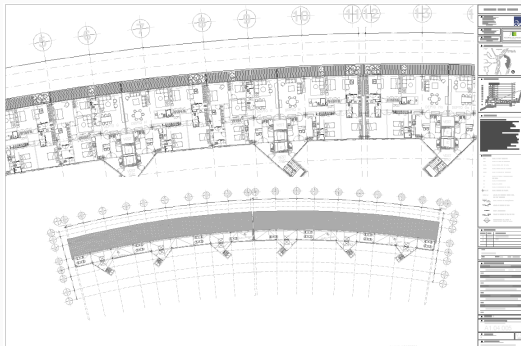
Metros Cuadrados

\$50M USD

Inversión Total

Residential we do **FIRST**.

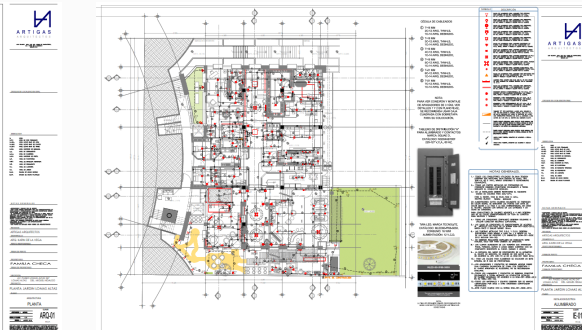
Residential we do **FIRST**.



Proyecto: Reserva Escondida
Año: 2018 - 2021
Cliente: Buildable Group
Ubicación: Estado de México
Servicio: Gerencia de Obra
Área: 50,000m²
Inversión: USD \$45M

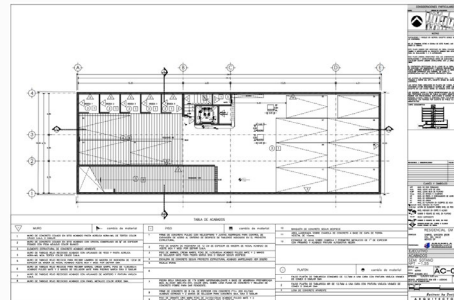
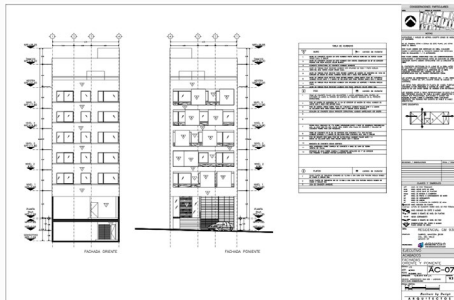


Residential we do **FIRST.**



Proyecto: Residencial Lomas Altas
Año: 2018 - 2021
Cliente: Privado
Ubicación: Ciudad de México
Servicio: Maquila de Proyecto & Gerencia
Área: 950m2
Inversión: USD \$1.5M

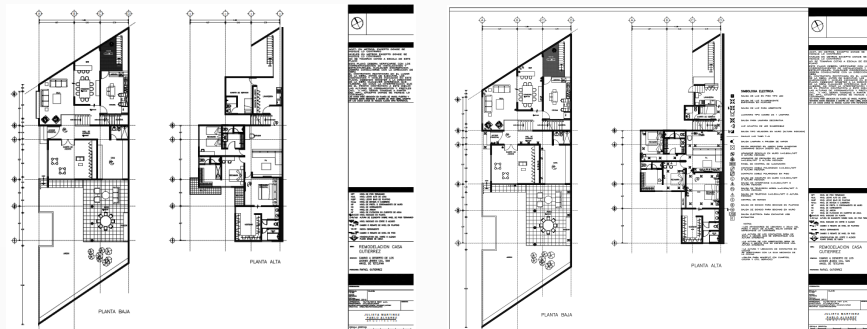
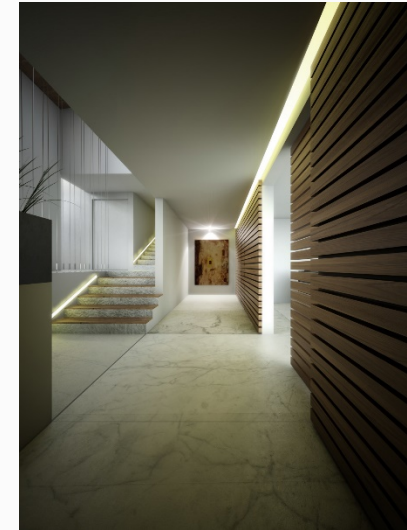
Residential we do **FIRST**.



Proyecto: Gabriel Mancera 294
Año: 2016 - 2017
Cliente: Aguilar Ingenieros
Ubicación: Ciudad de México
Servicio: Diseño Arquitectónico
Área: 15,000m²
Inversión: USD \$1.5M

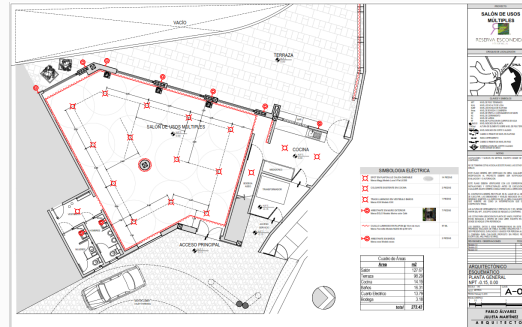
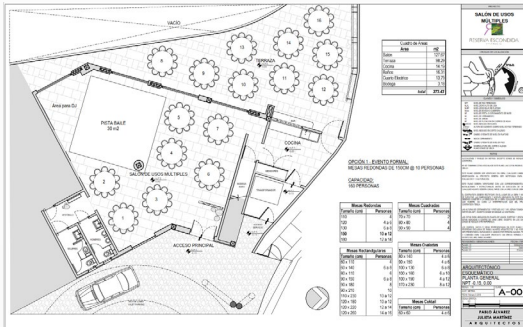
Let's work **First** together

Residential we do **FIRST**.



Proyecto: Residencial
Año: 2007 - 2008
Cliente: Privado
Ubicación: Ciudad de México
Servicio: Diseño Arquitectónico & Gerencia
Área: 1,000m²
Inversión: USD \$1M

Interiors we do **FIRST.**



Proyecto: Salón Usos Múltiples
Año: 2017 - 2018
Cliente: Buildable Group
Ubicación: Estado de México
Servicio: Diseño Arquitectónico y Gerencia
Área: 250m²
Inversión: USD \$0.5M



10

Proyectos Analizados

2.5M

Metros Cuadrados
Proyectados

\$646M USD

Inversión Proyectada

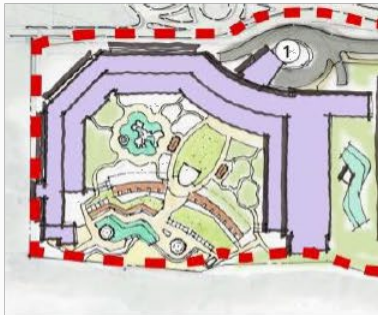
Pre-construction we do **FIRST.**



First Element Group

Pre-construction we do **FIRST**.

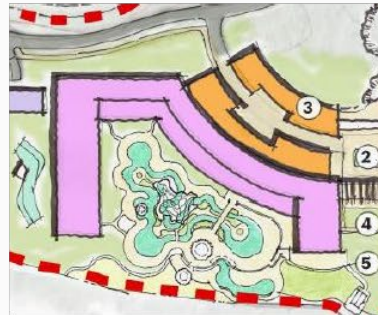
AUTOGRAPH COLLECTION®
HOTELS



Summary:

- 300 Rooms

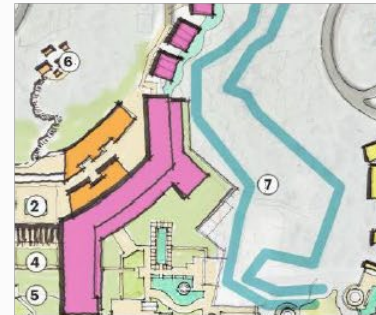
FAMILY HOTEL



Summary:

- 500 Rooms

WESTIN®
HOTELS & RESORTS



Summary:

- 400 Rooms



THE RITZ-CARLTON



Summary:

- 200 Rooms

Proyecto: Marriott Universe

Año: 2019

Cliente: Artha Capital

Ubicación: Confidencial

Servicio: Pre-construcción

Área: 138,000m2 proyectados

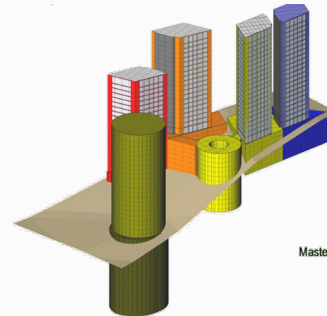
Inversión: USD \$111M proyectados

Let's work **First** together

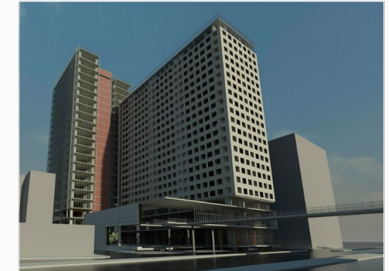
Pre-construction we do **FIRST**.



Master Plan Analysis



Master Plan



3D Model



Office Building



Residential Building



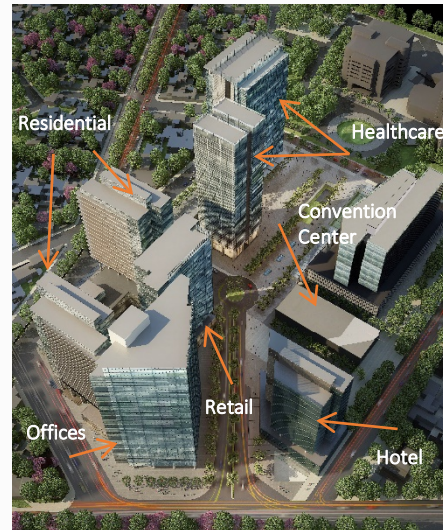
Structure Model



Architectural Model

Proyecto: Diversos proyectos
Año: 2012 - 2014
Cliente: Beck Group
Ubicación: Diversas ubicaciones
Servicio: Pre-construcción
Área: -
Inversión: -

Pre-construction we do **FIRST**.



Proyecto: Ciudad Medica Sur (no construido)

Año: 2014 - 2015

Cliente: Abilia

Ubicación: Ciudad de México

Servicio: Pre-construcción

Área: 580,000m2 proyectados

Inversión: USD \$150M proyectados



First Element Group

Let's work **first** together.



Diseño • Construcción • Gerencia • Mantenimiento

Calle Pino Verde #3 – PB
Colonia Valle de los Pinos 1ra Sección
Tlalnepantla de Baz 54040
Estado de México, México

cel. +52 (55) 5409 7457
mail. juancarlos.hernandez@masterfms.com

cel. +52 (55) 8527 4148
mail. pablo.alvarez@masterfms.com